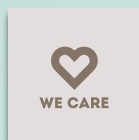


# MARTY PACK

WE KNOW HOW



## PET À PORTER





# MARTY PACK

WE KNOW HOW





WE KNOW HOW

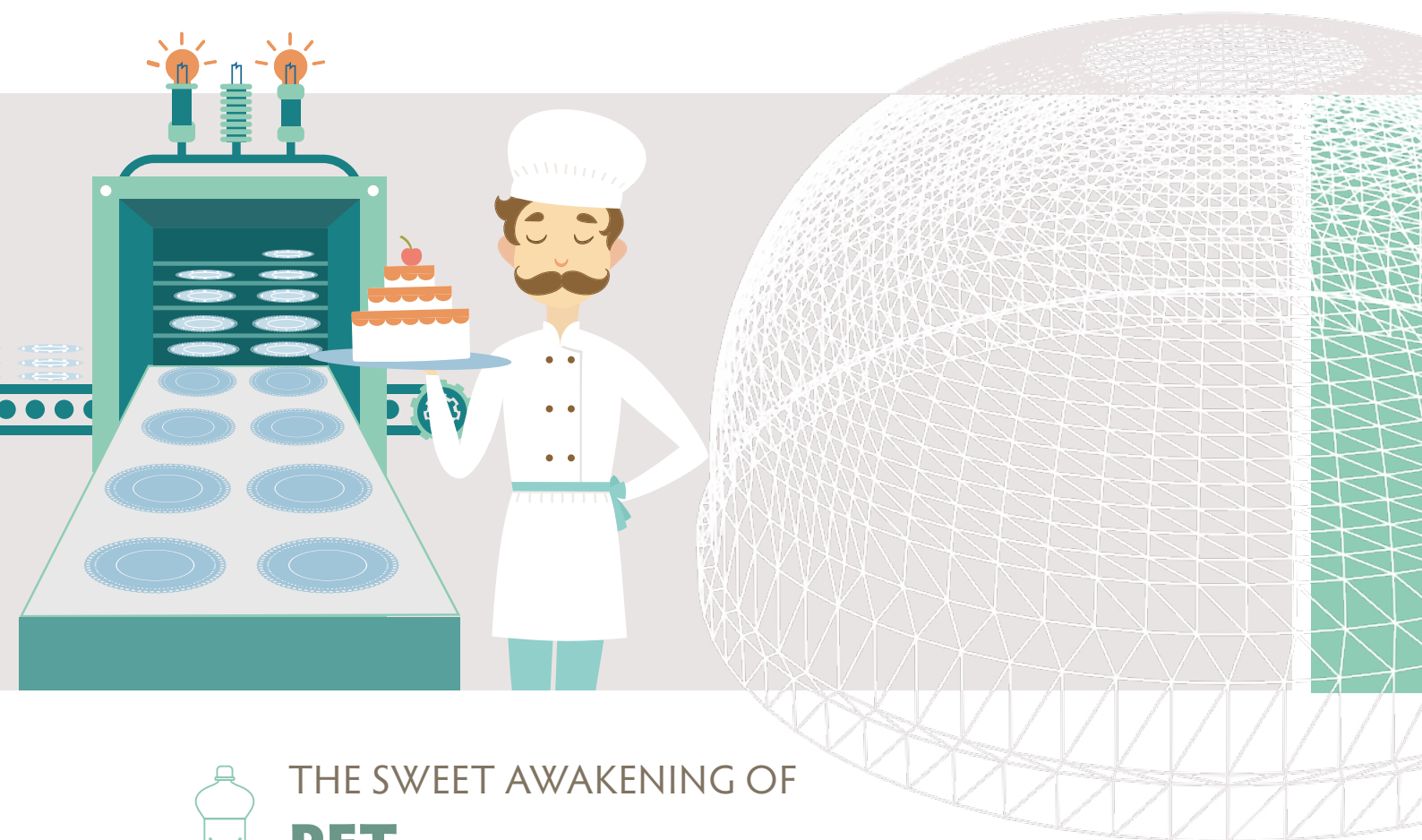




## IL DOLCE RISVEGLIO DEL **PET**

Tosca era una bottiglia di plastica che amava stare al centro della tavola. Adorava essere sollevata, stappata, baciata. Ma quando l'acqua finì, fu schiacciata e gettata in un sacco. Ormai era solo uno scarto. Si addormentò e fece dei sogni orribili: la abbandonavano per strada, la prendevano a calci, la facevano esplodere con un petardo. Al risveglio, si accorse di essere appena uscita dal ventre di uno strano macchinario. Qualcosa in lei era cambiato. Non era più trasparente, alta e slanciata, ma sottile, tonda ed elegante.

**Era diventata uno splendido vassoio per pasticceria.**



## THE SWEET AWAKENING OF **PET**

Tosca was a plastic bottle that loved to stand in the middle of the table. She loved being picked up, uncorked, and kissed. But once she was empty, she was squeezed and thrown in the bin. She was nothing but trash. She fell asleep and dreamt of awful things: she was abandoned in the streets, kicked and blown up with a firecracker. When she woke up she realized she was just coming out from a strange machine. Something about her was different. She wasn't made of a clear material anymore, she wasn't tall and slender, she was now thin, round and incredibly elegant.

**She had become a beautiful pastry tray.**



## WE CARE

Vi piace tuffarvi e nuotare in mezzo alla plastica? No? Beh, neanche a noi. E non ci piace neanche passeggiare in un parco pieno di bottiglie e rifiuti, o vedere volare i sacchetti al posto degli uccellini. Lavoriamo la plastica, ma amiamo e rispettiamo l'ambiente, esattamente come voi. La nostra azienda aderisce in pieno ai dettami dell'economia circolare, che in sintesi risponde al mantra delle tre R:



## RE-CYCLE

Che cosa faceva il signor Tal dei Tali prima di riciclarsi chef? L'idea alla base del best-seller del momento, da quale libro antecedente è stata riciclata? Abbiamo sempre avuto un debole per il riciclo. Ricicli di idee, ricicli professionali, a volte anche sentimentali. Oggi abbiamo una necessità più urgente: riciclare tutti quegli oggetti di uso quotidiano che non servono più. Oggi riciclare significa trasformare. Una trasformazione che, non solo, è possibile grazie alle nuove tecnologie, ma che può anche portarci lontano. Però bisogna farlo nel modo giusto. Un riciclo virtuoso funziona solo se la partenza è virtuosa. Per questo noi usiamo solo PET riciclato per i nostri prodotti; prodotti che a loro volta possono essere riciclati. La bottiglia che ieri vi dissetava, oggi è un vassoio che soddisfa la vostra golosità. E domani?



## RE-USE

Comprate una felpa a vostro figlio, ma col tempo vostro figlio cresce e la felpa non gli sta più. Allora la felpa, che è ancora in ottimo stato, passa al figlio più piccolo. Anche lui cresce e visto che la felpa regge ancora alla grande e voi avete deciso di ripopolare il mondo mettendo alla luce un terzo figlio... chi ha famiglia sa bene cosa significa riusare. Lo sappiamo bene anche noi. I nostri clienti, in un certo senso, sono la nostra famiglia. Per questo i nostri prodotti in PET ORO sono resistenti, eleganti, curati nei minimi dettagli. Una volta che i pasticcini sono finiti (finiscono sempre troppo presto), i nostri vassoi non vedono l'ora di ricominciare a lavorare. Li abbiamo tirati su bene, modestamente.

## WE CARE

Would you like to swim through plastic? No? Well, we don't like that either. And we don't even like to take a walk in a park full of bottles and trash, or seeing plastic bags flying in the air instead of birds. We work with plastic, but just like you, we love and care about the environment. Our company agrees is active in the current economy that answers to 'the three Rs' mantra:



## RE-CYCLE

What did Mr. what's his name before becoming a chef? The idea of the new best seller, which book was it taken from? We've always loved recycling. Recycling ideas, professional recycles, sometimes even feeling-wise. Today we have a much more urgent need: recycling all those objects of daily use that we don't need anymore. Today recycling means transforming. A transformation that is not only possible thanks to the new technologies, but that can also take us far. But we need to do this the right way. An honest recycle only works if the start is also an honest one. That is the reason why we only use recycled PET to create our products: products which in turn can be recycled. The bottled you used to get rid of the thirst is now a tray that satisfies your sweet tooth. What about tomorrow?

## RE-USE

You buy a sweater to your son, but once he grows up, the sweater doesn't fit him anymore. Now the sweater, still in great conditions, goes to the younger son. He grows up, too and the sweater, still perfect, goes to another son you decided to have to repopulate the world... the ones who have a family know very well what it means to reuse. We know that, too. Our customers are our family. That is why our products in GOLD PET are resistant, elegant, cured in every little detail. Once the sweets are gone (too soon), our trays can't wait to be put back to work. In all modesty, we made them great.



**MARTY  
PACK**

WE KNOW HOW

# LINEA VASSOI ROTONDI

Il Vassoio Tondo Personalizzabile è un vassoio di nuova concezione, con un bordo rialzato di 1 circa cm che ne permette un utilizzo flessibile: il vassoio può infatti ospitare, oltre a dolci di pasticceria tradizionale, anche i più moderni dolci al cucchiaio.

Lo stampo è, ovviamente, predisposto per la personalizzazione, che può avvenire lungo il perimetro del bordo.

Il coperchio La Cupola, alto ben 11 cm, ha un design particolare che ne esalta l'effetto ottico: la mancanza delle consuete nervature di rinforzo permette infatti di avere una trasparenza assoluta, facendo quasi scomparire il coperchio ed esaltando la bellezza del contenuto.

The Customized Round Tray is a newly designed tray, with a raised edge of about 1 cm that allows a flexible use: the tray, in fact, is able to accommodate, in addition to traditional pastries, even the most modern desserts to be eaten by spoon.

The mold is, obviously, projected for customization, which can occur along the edge.

The Dome Lid, 11 cm high, has a particular design that enhances a very special optical effect: the lack of the usual reinforcing ribs allows to have an absolute transparency, making the lid almost disappear and the content beauty come out.

## Art. VP VASSOIO TONDO PERSONALIZZABILE

Colore/Color:  
Oro/Gold

**Art. VP/1** Misure/Size: Ø cm 21

**Art. VP/2** Misure/Size: Ø cm 24

**Art. VP/3** Misure/Size: Ø cm 27



Bordo rialzato di 1 cm per un utilizzo flessibile del vassoio.

Raised edge of about 1 cm allowing a flexible use.

## Art. VP/1c LA CUPOLA COPERCHI/LIDS

Colore/Color:  
Trasparente/Transparent

**Art. VP/1c** Misure/Size: Ø cm 21

**Art. VP/2c** Misure/Size: Ø cm 24

**Art. VP/3c** Misure/Size: Ø cm 27





# LINEA VASSOI ROTONDI

## VASSOIO RE ORO

Un classico della pasticceria impreziosito da una finitura in metallo pregiato e da un design elegante e raffinato.

Il Vassoio Re Oro è inoltre estremamente resistente, grazie a particolari dettagli tecnici che ne irrobustiscono la struttura.

A classic pastry tray decorated with a precious metal finishing and with a real stylish design. Vassoio Re Oro is also highly resistant, thanks to special technical details that make the structure real stronger



**Art. LOK**  
Colore/Color:  
Oro/Gold

**Art. LOK/24** Misure/Size: Ø cm 24

**Art. LOK/26** Misure/Size: Ø cm 26

**Art. LOK/28** Misure/Size: Ø cm 28

**Art. LOK/30** Misure/Size: Ø cm 30

**Art. LOK/32** Misure/Size: Ø cm 32



Il bordo basso rende elegante e sinuoso il vassoio, oltre che migliorarne la stabilità.

The tray low edge makes it elegant and sinuous, and, at the same time, improve the product stability

# LINEA VASSOI ROTONDI

## VASSOIO ARYA

Una proposta assolutamente innovativa per valenze estetiche e funzionali.

Il particolare disegno del bordo valorizza ed arricchisce qualsiasi dolce contenuto, mentre la particolare forma dello stesso facilita il contenimento ed il trasporto.

La struttura dei coperchi permette inoltre la sovrapposizione di più contenitori, facilitando la conservazione e l'esposizione.



A truly innovative proposal for aesthetic and functional qualities.

The special design of the edge enhances and enriches any sweet creation inside, while the particular shape of the edge make the containment and carriage really easier.

The structure of the covers also allows the stacking of several containers, facilitating storage and display.

### Art. LO11c COPERCHI/LIDS

Colore/Color:  
Trasparente/Transparent



**Art. LO11/24c** Misure/Size: Ø cm 24 x h cm 7

**Art. LO11/26c** Misure/Size: Ø cm 26 x h cm 7

**Art. LO11/28c** Misure/Size: Ø cm 28 x h cm 7

**Art. LO11/30c** Misure/Size: Ø cm 30 x h cm 7

**Art. LO11/32c** Misure/Size: Ø cm 32 x h cm 7



Art. LOA  
Colore/Color:  
Oro/Gold



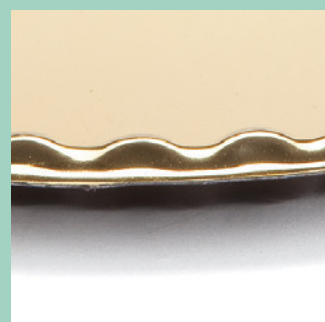
**Art. LOA/24** Misure/Size: Ø cm 24

**Art. LOA/26** Misure/Size: Ø cm 26

**Art. LOA/28** Misure/Size: Ø cm 28

**Art. LOA/30** Misure/Size: Ø cm 30

**Art. LOA/32** Misure/Size: Ø cm 32



Il disegno unico del bordo differenzia il vassoio Aria da quanto presente sul mercato, sia per impatto estetico che per funzionalità nell'utilizzo

The unique design of the edge make the tray really different from any product present on the market, both for aesthetic impact and functionality in the use.

# LINEA VASSOI ROTONDI

## VASSOIO LUXURY

I vassoi della linea luxury sono pregiati, resistenti ed eleganti. Il design ricercato e la finitura in oro completano ed arricchiscono le creazioni dei pasticceri. La particolare struttura del coperchio permette, infine, la sovrapposizione di più vassoi.

Luxury trays are valuable, strong and stylish. The particular design and the gold surface complete and enrich the creations of the pastry chefs. The structure of the lid allows, finally, the stacking of multiple trays.



**Art. LO11 VASSOI TONDI ORO**  
Colore/Color:  
Oro/Gold



- Art. LO11/22** Misure/Size: Ø cm 22
- Art. LO11/24** Misure/Size: Ø cm 24
- Art. LO11/26** Misure/Size: Ø cm 26
- Art. LO11/28** Misure/Size: Ø cm 28
- Art. LO11/30** Misure/Size: Ø cm 30
- Art. LO11/32** Misure/Size: Ø cm 32
- Art. LO11/34** Misure/Size: Ø cm 34
- Art. LO11/36** Misure/Size: Ø cm 36
- Art. LO11/38** Misure/Size: Ø cm 38
- Art. LO11/40** Misure/Size: Ø cm 40



**Art. LO11c COPERCHI/LIDS**  
Colore/Color:  
Trasparente/Transparent



- Art. LO11/24c** Misure/Size: Ø cm 24 x h cm 7
- Art. LO11/26c** Misure/Size: Ø cm 26 x h cm 7
- Art. LO11/28c** Misure/Size: Ø cm 28 x h cm 7
- Art. LO11/30c** Misure/Size: Ø cm 30 x h cm 7
- Art. LO11/32c** Misure/Size: Ø cm 32 x h cm 7

# LINEA VASSOI RETTANGOLARI E QUADRATI

## VASSOIO RETTANGOLARE

Un prodotto dal forte impatto estetico, per la particolare lavorazione della superficie e per la finitura in metallo pregiato. La struttura dei coperchi permette inoltre la sovrapposizione di più contenitori, facilitando la conservazione e l'esposizione.

A product with a strong aesthetic impact, particularly for the surface design and for the precious metal finishing. The structure of the covers also allows the stacking of several containers, facilitating the storage and display.



**Art. LO12 VASSOI RETTANGOLARI ORO**  
Colore/Color:  
Oro/Gold



**Art. LO12/1** Misure/Size: cm 24 x 13

**Art. LO12/2** Misure/Size: cm 36 x 16

**Art. LO12/3** Misure/Size: cm 30 x 16

**Art. LO12c COPERCHI/LIDS**  
Colore/Color:  
Trasparente/Transparent



**Art. LO12/1c** Misure/Size: cm 24 x 13

**Art. LO12/2c** Misure/Size: cm 36 x 16

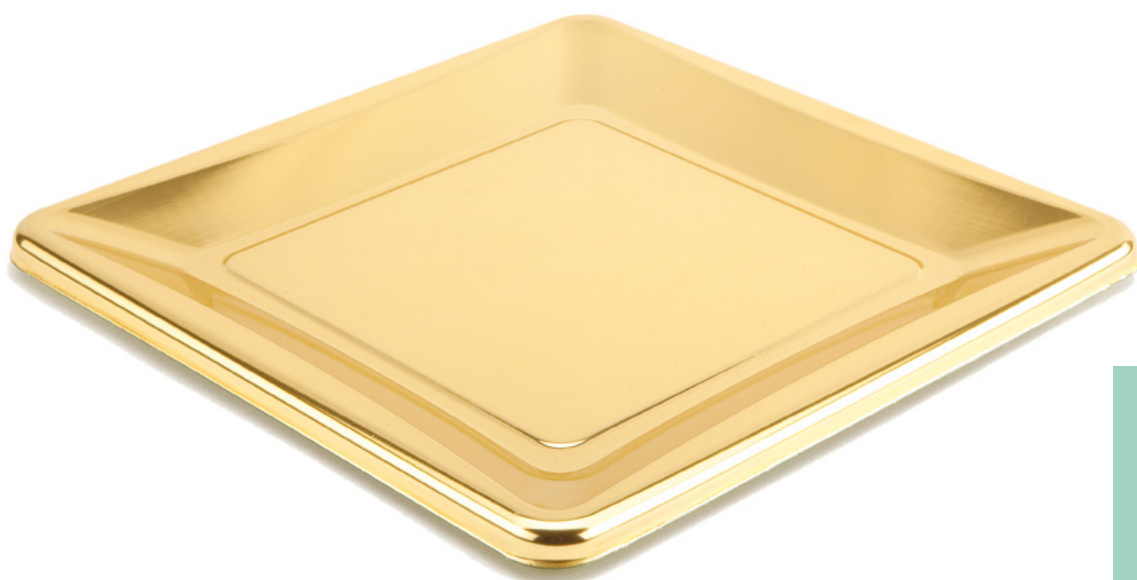
**Art. LO12/3c** Misure/Size: cm 30 x 16

# LINEA VASSOI RETTANGOLARI E QUADRATI

## VASSOIO KATY GOLD PROFESSIONAL

La finitura in oro e l'originalità delle forme lo rendono la base perfetta per veri capolavori di pasticceria.

The gold finishing and the original shape make it the perfect base for real pastry masterpieces.

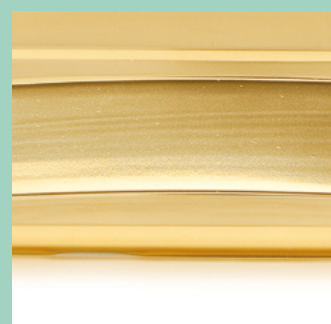


**Art. LCE20 VASSOIO KATY GOLD PROFESSIONAL**  
Colore/Color:  
Oro/Gold



**Art. LCE20/1** Misure/Size: Est/Ext cm 23 x 23

**Art. LCE20/2** Misure/Size: Est/Ext cm 27 x 27



La particolare sinuosità del bordo rende prezioso ed elegante il vassoio, oltre a irrobustire la struttura.

The special edge sinuosity makes the tray valuable and elegant and make the tray structure much stronger.

# LINEA VASSOI RETTANGOLARI E QUADRATI

## VASSOIO LE GRAN KATY

Una proposta particolare per le dimensioni davvero importanti, una base perfetta per veri capolavori di pasticceria.

Le valenze estetiche e funzionali rimangono quelle dei Vassoi Katy Gold Professional.

A unique proposal for its really important size, a perfect base for true pastry masterpieces.

The aesthetic and functional qualities are those of Vassoio Katy Gold Professional.



**Art. LCE23/1 VASSOIO LE GRAN KATY**

Colore/Color:  
Oro/Gold



**Art. LCE23/1** Misure/Size: Est/Ext cm 40 x 30



### Un packaging unico

Tutti i prodotti Martypack sono confezionati, all'interno dei cartoni, in comode buste da pochi pezzi dotate di codice a barre. Un dettaglio importante sia per l'artigiano, che può mantenere protetti i prodotti non utilizzati, sia per i grossisti ed importatori.

### Martypack special packaging

All Martypack products are packed, inside the boxes, in convenient plastic bags with few pieces inside, all equipped with barcode. An important detail for craftsman, who can keep protected not used products, and for wholesalers and importers.



# LINEA VASSOI

Vassoio nato specificatamente per la biscotteria secca, con un design prezioso e funzionale, in grado di rendere il vassoio al contempo leggero e robusto.

La profondità del vassoio, unita all'altezza del coperchio, permette di avere uno spazio utile di circa 4,5 cm, in grado di contenere facilmente circa 200 gr di prodotto.

A new tray specifically projected for dry biscuits, with a precious and functional design, able to make the tray at the same time light and strong.

The depth of the tray, combined with the height of the lid, allows to have a useful space of about 4.5 cm, which can easily contain about 200 gr of product.

**Art. LO13/1 VASSOIO MIGNON PASTICCERIA**

Colore/Color:  
Oro/Gold



**Art. LO13/1c COPERCHI/LIDS**

Colore/Color:  
Trasparente/Transparent



# LINEA PIROTTINI

Una ampia gamma di contenitori per cremini e per cioccolateria in generale.

A differenza di tutte le scatole presenti sul mercato, tutti gli articoli sono trasparenti, permettendo così di esaltare la visione della tradizionale stratificazione del cremino e, in generale, l'assoluta cura estetica delle moderne realizzazioni in cioccolato.

A wide range of containers for "cremini" and chocolate in general.

Unlike all the boxes in the market, all items are transparent, thus allowing to enhance the vision of the traditional stratification of "cremino" and, in general, the absolute aesthetic care of modern creations in chocolate.

**Art. LCE7 SCATOLA CREMINI**

Colore/Color:  
Trasparente/Transparent



**Art. LCE7/1** Pezzi/Pieces: 5

**Art. LCE7/2** Pezzi/Pieces: 10

**Art. LCE7/3** Pezzi/Pieces: 15

**Art. LCE7/4** Pezzi/Pieces: 20



# LINEA VASCHETTE

## VASCHETTA ARYA

Una proposta assolutamente innovativa per valenze estetiche e funzionali. Il particolare disegno del bordo valorizza ed arricchisce qualsiasi dolce contenuto, mentre la particolare forma dello stesso facilita il contenimento ed il trasporto. La struttura dei coperchi permette inoltre la sovrapposizione di più contenitori, facilitando la conservazione e l'esposizione.

A truly innovative proposal or aesthetic and functional qualities. The special design of the edge enhances and enriches any sweet creation inside, while the particular shape of the edge make the containment and carriage really easier. The structure of the covers also allows the stacking of several containers, facilitating storage and display.



Il disegno unico del bordo differenzia il vassoio Arya da quanto presente sul mercato, sia per impatto estetico che per funzionalità nell'utilizzo.

The unique design of the edge make the tray really different from any product actually in the market, both for aesthetic impact and functionality in the use.

Art. LCEA  
Colore/Color:  
Oro/Gold



**Art. LCEA/24** Misure/Size: Ø cm 24

**Art. LCEA/26** Misure/Size: Ø cm 26

**Art. LCEA/28** Misure/Size: Ø cm 28

**Art. LCEA/30** Misure/Size: Ø cm 30

**Art. LCEA/32** Misure/Size: Ø cm 32



Art. LO11c COPERCHI/LIDS  
Colore/Color:  
Trasparente/Transparent



**Art. LO11/24c** Misure/Size: Ø cm 24 x h cm 7

**Art. LO11/26c** Misure/Size: Ø cm 26 x h cm 7

**Art. LO11/28c** Misure/Size: Ø cm 28 x h cm 7

**Art. LO11/30c** Misure/Size: Ø cm 30 x h cm 7

**Art. LO11/32c** Misure/Size: Ø cm 32 x h cm 7



# LINEA VASCHETTE

## VASCHETTA LUCE

Un prodotto dal design particolarmente curato nei dettagli estetici e funzionali. La finitura oro, combinata con il marrone ell'esterno, rende unico l'impatto visivo, mentre i dettagli progettuali dei coperchi garantiscono una chiusura di assoluta sicurezza.

A product developed with particular care in aesthetic and functional details. The gold finishing, combined with the brown colour of the outer side, makes the visual impact different from any other container on the market, while the project details of the lids guarantee an absolute safety closure.



### Art. LO14 VASCHETTA LUCE

Colore/Color:

Oro-Marrone coperchio trasparente/Gold-Brown transparent lid

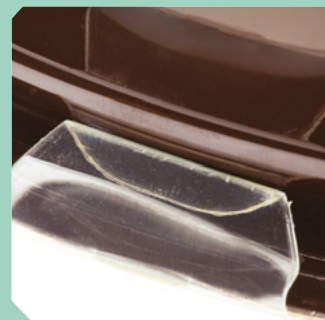


Disponibile argento/nero  
Available silver/black

**Art. LO14/1** Misure/Size: Est/Ext cm 29 x 15,5 - Int/Ins cm 26 x 13,5

**Art. LO14/2** Misure/Size: Est/Ext cm 32 x 16 - Int/Ins cm 29,5 x 14

**Art. LO14/3** Misure/Size: Est/Ext cm 25 x 13,5 - Int/Ins cm 23 x 14 **NEW!**



Le alette dei coperchi possono essere ripiegate sul bordo inferiore della vaschetta rendendo assolutamente sicura la chiusura.

The outer lugs of the covers can be folded on the lower edge of the tub, making the closure absolutely safe.

# LINEA VASCHETTE

## VASCHETTA ONDA

La Vaschetta Onda offre una elegante protezione per biscotti, praline e mignon. Con le sue forme morbide e sinuose offre una perfetta visione del contenuto. La robustezza del coperchio offre la possibilità di impilare più contenitori.

Vaschetta onda offers a stylish protection for biscuits, chocolates and mignon. Its sinuous shape allows a perfect view of the content and the firmness of the lid guarantees the stacking of several containers.

### Art. LCE22 VASCHETTA ONDA

Colore/Color:

Oro-Marrone coperchio trasparente  
Gold-Brown transparent lid



**Art. LCE22/1** Misure/Size: Est/Ext cm 20 x 14

**Art. LCE22/2** Misure/Size: Est/Ext cm 24 x 18

**Art. LCE22/3** Misure/Size: Est/Ext cm 28 x 20



Il particolare disegno del lato corto della vaschetta, oltre a renderla esteticamente unica, permette una migliore visione del contenuto interno.

The special design of the short side of the container, along with making it aesthetically unique, allows a better view of the contents inside.



# LINEA MONOPORZIONI

Il modo più elegante per proteggere ed esaltare le mini creazioni di pasticceria.

Best elegant way to protect and enhance pastry mini creations.

## Art. LCE11 MONOPORZIONE TONDA LISCIA

Colore/Color:  
Oro-Nero/Gold-Black



**Art. LCE11/7** Misure/Size: Est/Ext Ø cm 12,5 Int/Ins Ø cm 10,5

**Art. LCE11/8** Misure/Size: Est/Ext Ø cm 9,5 Int/Ins Ø cm 8

**Art. LCE11/10** Misure/Size: Est/Ext Ø cm 6,5 Int/Ins Ø cm 5



## Art. LCE11/8c CUPOLA PER PIATTINO TONDO

Colore/Color:  
Trasparente/Transparent



**Art. LCE11/8c** Misure/Size: Ø cm 9,5



## Art. LO15 MONOPORZIONE LISCIA PERSONALIZZABILE

Colore/Color:  
Oro-Nero/Gold-Black



**Art. LCE11/7** Misure/Size: Est/Ext Ø cm 12 Int/Ins Ø cm 8,5



## Art. LO15c COPERCHIO PER MONOPORZIONE LISCIA PERSONALIZZABILE

Colore/Color:  
Trasparente/Transparent



**Art. LO15c** Misure/Size: Est/Ext Ø cm 12 Int/Ins Ø cm 7



## Art. LO11 VASSOIO MONOPORZIONE TONDO

Colore/Color:  
Oro/Gold



**Art. LO11/12** Misure/Size: Est/Ext Ø cm 12



## Art. LO16/1c CUPOLETTA PER PIATTINI

Art. LCE11/7 e Art. LO11/12

Colore/Color:  
Trasparente/Transparent



**Art. LO16/1c** Misure/Size: Est/Ext Ø cm 12 x h cm 7



# LINEA MONOPORZIONI



## Art. LCE11 MONOPORZIONE QUADRATA

Colore/Color:  
Oro-Nero/Gold-Black

**Art. LCE11/11** Misure/Size: Est/Ext cm 5 x 5 Int/Ins cm 4,2 x 4,2

**Art. LCE11/9** Misure/Size: Est/Ext cm 6,5 x 6,5 Int/Ins cm 4,5 x 4,5

**Art. LCE12/1** Misure/Size: Est/Ext cm 9 x 9 Int/Ins cm 7 x 7



## Art. LCE11 MONOPORZIONE RETTANGOLARE

Colore/Color:  
Oro-Nero/Gold-Black



**Art. LCE11/1** Misure/Size: Est/Ext cm 15,5 x 6,5 Int/Ins cm 12 x 4,5

**Art. LCE11/2** Misure/Size: Est/Ext cm 14,5 x 9 Int/Ins cm 12 x 6

**Art. LCE11/3** Misure/Size: Est/Ext cm 11 x 7 Int/Ins cm 9 x 5

# LINEA MONOPORZIONI



## Art. LCE11 MONOPORZIONE OVALE

Colore/Color:  
Oro-Nero/Gold-Black

**Art. LCE11/4** Misure/Size: Est/Ext cm 11 x 8 Int/Ins cm 9 x 6

**Art. LCE11/4** Misure/Size: Est/Ext cm 8,3 x 6,3 Int/Ins cm 7,3 x 5,3



## Art. LCE11 MONOPORZIONE OTTAGONALE

Colore/Color:  
Oro-Nero/Gold-Black

**Art. LCE11/6** Misure/Size: Est/Ext cm 6,8 Int/Ins cm 4,9

**Art. LCE11/12** Misure/Size: Est/Ext cm 9 Int/Ins cm 7,3 **NEW**



## Art. LCE24/1 MINI GOLD MIX

Confezione da 25 pezzi per ogni tipo  
Packs from 25 pieces for every type



# LINEA PIROTTINI

Semplici, leggeri ed eleganti, i nostri pirottini sono ideali per svariate creazioni di pasticceria; dal babà al savarin fino a tutto quello che può nascere dalla fantasia e creatività dei pasticceri!!.

Simple, light and elegant, our Pirottinis are ideal for a wide range of pastry creations; from Babà and Savarin up to everything that can be born from the imagination and creativity of pastry chefs!!.



## Art. LCE/8 BABÀ

Colore/Color:  
Trasparente/Transparent



**Art. LCE8/3** Misure/Size: cm 7,5 x 4,5

**Art. LCE8/10** Misure/Size: cm 11 x 6

**Art. LCE8/27** Misure/Size: cm 13 x 7,5

**Art. LCE8/40** Misure/Size: cm 7,5 x 6 **NEW!**

**Art. LCE8/50** Misure/Size: cm 5,5 x 3,5 **NEW!**



## Art. LCE/8 SAVARIN QUADRATO

Colore/Color:  
Trasparente/Transparent

**Art. LCE8/4** Misure/Size: cm 5 x 5

**Art. LCE8/12** Misure/Size: cm 8 x 8

**Art. LCE8/13** Misure/Size: cm 9 x 9



## Art. LCE/8 SAVARIN TONDO

Colore/Color:  
Oro/Trasparente  
Gold/Transparent

**Art. LCE8/8** Misure/Size: Ø cm 5



**Art. LCE8/80** Misure/Size: Ø cm 9 **NEW!**

# LINEA BICCHIERINI

Un bicchierino estremamente innovativo, con un design particolare arricchito da un bordo di grande effetto scenico.

Il bicchierino è disponibile in tre diversi colori: trasparente per esaltare l'estetica della monoporzione interna e delle sue decorazioni; nero per un design moderno e lineare, oro per richiamare i canoni estetici più classici della pasticceria.

An extremely innovative small glass, with a particular design enriched by an edge of great scenic effect. The small glass is available in three different colors: transparent to enhance the aesthetics of the internal dessert and its decorations; black for a modern and linear design, gold to recall the most classic aesthetic standards of pastry.



## Art. LBR1/1 BICCHIERINI SWEET

Colore/Color:  
Trasparente/Transparent  
Oro/Gold  
Nero/Black

**Art. LBR1/1** Misure/Size: cc 50

**Art. LBR1/1G** Misure/Size: cc 50

**Art. LBR1/1N** Misure/Size: cc 50



# LINEA BICCHIERINI



## Art. LBT1 BICCHIERINI TONDI

Colore/Color:  
Trasparente/Transparent

**Art. LBT1/1** Misure/Size: Ø cm 4,2 x h 5,6 capacity cc 60

**Art. LBT1/2** Misure/Size: Ø cm 5,5 x h 6,5 capacity cc 100



## Art. LBQ1 BICCHIERINI QUADRATI

Colore/Color:  
Trasparente/Transparent

**Art. LBQ1/1** Misure/Size: cm 5 x 5 x h 4,2 capacity cc 50

**Art. LBQ1/2** Misure/Size: cm 6 x 6 x h 5,5 capacity cc 100

**Art. LBQ1/3** Misure/Size: cm 7,2 x 7,2 x h 7,2 capacity cc 200

**Art. LBQ1/1C** Misure/Size: cm 5,3 x 5,3 x h 0,8

**Art. LBQ1/2C** Misure/Size: cm 6,3 x 6,3 x h 0,9

**Art. LBQ1/3C** Misure/Size: cm 7,5 x 7,5 x h 1,2





# LINEA GELATERIA

## PETALOSA

Petaloso è un neologismo, creato da un bambino che voleva descrivere una forma ispirata ai petali di un fiore.

Non poteva esserci nome più adatto per questa coppetta, la cui forma ergonomica è studiata non solo per ottenere un'estetica accattivante, ma anche per ottimizzare il rapporto tra contenuto visivamente percepito e contenuto realmente presente nella coppetta.

Petalosa, ricorda nel prefisso PET anche i preziosi ed innovativi materiali con cui la coppetta è realizzata, con l'argento interno che richiama la pulizia e la lucentezza dell'acciaio.

Il coperchio a cupola trasparente è disponibile per tutte le misure.

"Petaloso" is a neologism, created by a child who wanted to describe a shape inspired by the petals of a flower.

There could be no more suitable name for this cup, whose ergonomic shape is designed not only to obtain an attractive appearance, but also to optimize the relationship between visually perceived content and content actually present in the cup.

Petalosa, recalls in the prefix PET also the precious and innovative materials of the cups, with the inner silver that recalls the cleanliness and the brightness of the steel.

The transparent dome cover is available for all sizes.

### Art. CP COPPETTA PETALOSA

Colore/Color:

80 cc Rosso/Red

100 cc Blu/Blue

130 cc Verde/Green

200 cc Giallo/Yellow



**Art. CP/80** Capacità/Capacity cc 80

**Art. CP/100** Capacità/Capacity cc 100

**Art. CP/130** Capacità/Capacity cc 130

**Art. CP/170** Capacità/Capacity cc 170

### Art. CP/c COPERCHI/LIDS

Colore/Color:

Trasparente/Transparent

**Art. CP/c80** Capacità/Capacity cc 80

**Art. CP/c100** Capacità/Capacity cc 100

**Art. CP/c130** Capacità/Capacity cc 130

**Art. CP/c170** Capacità/Capacity cc 170



# LINEA GELATERIA

## COPPETTA YOGHI

Una linea di coppette specificatamente progettata per lo yogurt.

Lo sviluppo delle diverse misure della serie avviene in altezza, mantenendo la stessa misura della bocca superiore, in grado di facilitare il riempimento con yogurt, salse e decorazioni.

Il colore trasparente valorizza inoltre le combinazioni cromatiche delle salse e delle decorazioni.

A line of cups specifically designed for yogurt.

The development of the different sizes of the series takes place in height, maintaining the same size of the upper mouth, which facilitates filling with yogurt, sauces and decorations.

The transparent color also enhances the color combinations of sauces and decorations.

### Art. Y COPPA YOGHY

Colore/Color:

Trasparente/Transparent

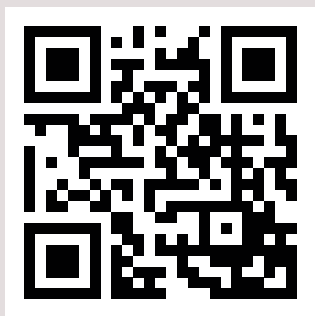


**Art. Y1** Capacità/Capacity cc 100

**Art. Y2** Capacità/Capacity cc 150

**Art. Y3** Capacità/Capacity cc 200





[www.martypack.it](http://www.martypack.it)



[www.martypack.it/we-care/](http://www.martypack.it/we-care/)



WE KNOW HOW

**MARTYPACK S.N.C.  
DI KATIA DE ROSE & C.**

Via E. e P. Salani, 30/34  
50050 Limite sull'Arno (FI) - Italy

Tel. +39.0571.544296

[amministrazione@martypack.it](mailto:amministrazione@martypack.it)

[www.martypack.it](http://www.martypack.it)